



Sandra Jurado, líder social de Mocoa

Un amor Jurado por Mocoa

Sandra Jurado es una líder respetada por la comunidad luego de la catástrofe de Mocoa. Desde que 'se salió el río', como dicen los mocoanos, en su casa las puertas siempre estuvieron abiertas para albergar a todos los que se quedaron sin casa y sin familia.

Con el paso del tiempo Sandra se involucró en acciones que la llevaron a dar apoyo a la **coordinación y la distribución de ayudas** que provenían de las diferentes entidades públicas y privadas. De esos días, recuerda la angustia que le generaba haber perdido a tanta gente y la frustración de tener que trabajar solo hasta las 6:30 de la tarde porque luego quedaban en total oscuridad.

Recuperarse ha sido un reto diario, pero ella, **en compañía de un gran grupo de mujeres empoderadas**, aprovecharon los proyectos productivos implementados y supervisados por el gobierno para volver a empezar.

Actualmente está vinculada a la **Cooperativa Multiactiva de Mujeres Cafeteras de Mocoa "COOPMUSCAFE"** desarrollando un intercambio colaborativo, en donde organizadas en mingas todas trabajan como "mosqueteras", todas para una y una para todas.

De igual manera, como líder regional es miembro activo de los **Programas de Desarrollo con Enfoque Territorial (PDET)**, en donde ella y su equipo se ganaron un puesto en un espacio de participación que era exclusivo de los hombres. **Su liderazgo y determinación sin duda les seguirán trayendo grandes satisfacciones a la comunidad.**

Queremos tener una relación genuina con ustedes

Astrid Álvarez
Presidente GEB



Este año en el **Grupo Energía Bogotá** tenemos grandes retos. Estamos trabajando para fortalecer **nuestra presencia en Putumayo** y para ello queremos crear y mantener una **relación genuina, permanente y transparente con ustedes**. El propósito que nos anima es el de generar bienestar y crecimiento en la región.

Para nosotros, **tener una relación genuina significa** que nuestro equipo de colaboradores trabaje cerca de usted, escuche sus inquietudes, entregue toda la información de nuestras actividades y sea parte de la búsqueda de solución a algunas de sus necesidades.

Avanzaremos, en el desarrollo de nuestros proyectos de la mano de usted, de las comunidades y de todos nuestros aliados buscando **fortalecer el servicio de energía en el país**.

Hoy somos líderes del sector energético, **queremos seguir creciendo para poder ofrecer los mejores servicios** y convertirnos también en líderes de energía sostenible en el continente.



Veredas Guadales y San Antonio
Terreno en el que se construirá la subestación Mocoa - Renacer 230kV

Así avanzamos en el proceso para la construcción de la nueva subestación Mocoa-Renacer 230 kV

El **Grupo Energía Bogotá** se prepara para empezar el proceso constructivo del tramo de la línea Mocoa-Jamondino afectado por la **avenida fluvio torrencial del pasado 31 de marzo de 2017**.

En un recorrido de tres kilómetros de línea, las acciones incluyen la construcción de las torres 126 y 127, el rearme de las torres 123, 124 y 125, el tendido de las nuevas líneas requeridas y el restablecimiento de las existentes.

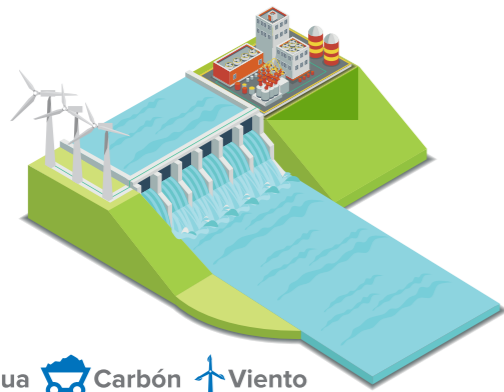
Respecto a la nueva subestación **Mocoa Renacer 230 kV**, está previsto que entre en funcionamiento para el primer trimestre del 2020, actualmente se adelantan los diseños que permitirán su posterior construcción. Gracias a la tecnología que se implementará, habrá **más confiabilidad en la operación** dado, entre otros, el empleo de avanzados equipos de control y protección. Adicionalmente se disminuirá el área de construcción empleando menos materiales y recursos naturales, así se agilizarán los procesos para disponer de la subestación dentro de los tiempos previstos.

Para lograr la construcción de la nueva subestación Mocoa Renacer 230kV el **Grupo Energía Bogotá** adelanta el trámite ante la **Autoridad Nacional de Licencias Ambientales (ANLA)** que modifica la **Licencia Ambiental**, la cuál atiende en su totalidad a los **aspectos técnicos, ambientales, sociales y prediales**, cada uno en coordinación con las entidades intersectoriales. Asimismo hemos generado espacios de participación con las comunidades y las autoridades que hacen parte del área de influencia del proyecto, socializando las medidas de manejo ambiental identificadas en el **Estudio de Impacto Ambiental**.

Estamos comprometidos con la construcción de la nueva subestación Mocoa Renacer 230kV, la que constituye una **solución definitiva que permitirá la conexión eléctrica con el Sistema Interconectado Nacional**, esto en aras de contribuir con una prestación segura y confiable del servicio de energía eléctrica en el departamento del Putumayo y el Bajo Cauca.

¡La energía que mueve tu vida!

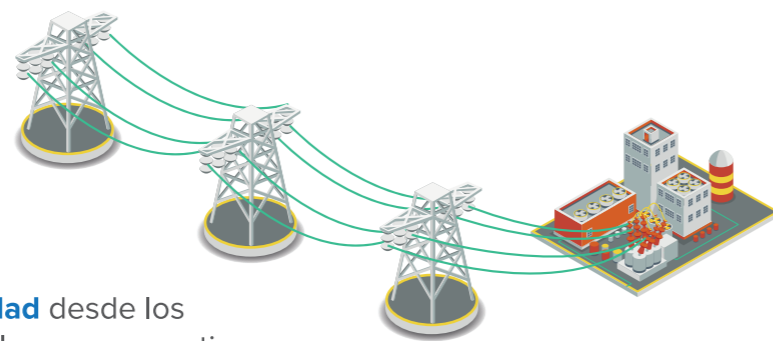
La energía eléctrica es indispensable para nuestra vida ya que hace parte de todas las actividades que desarrollamos y se constituye como un servicio que **proporciona bienestar y desarrollo para nuestra sociedad**. Todos entendemos cuáles son sus beneficios, pero tal vez muy pocos sabemos en que consiste el ciclo de la energía



Agua Carbón Viento
Sol Combustibles

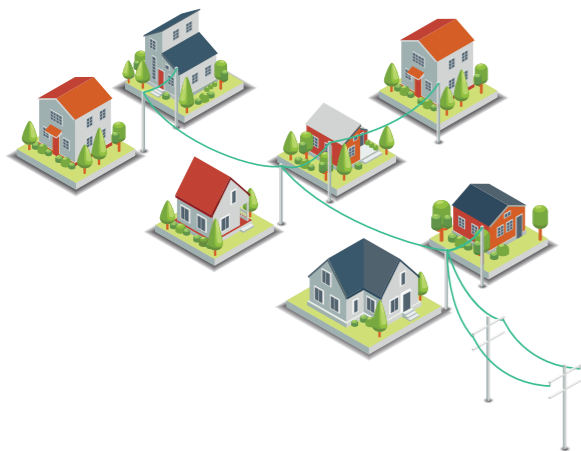
Primer paso: la generación

La **energía eléctrica** se produce al manipular recursos como el agua, el carbón, los combustibles, el viento o la luz solar, que a su vez deben pasar a través de unos dispositivos denominados **generadores**



Segundo paso: la transmisión

Inicia con el **transporte de la electricidad** desde los centros de generación a través de cables que se sostienen de las torres, allí la electricidad pasa por transformadores que permiten regular el nivel de tensión para que recorra grandes distancias y **llevarla así hasta los centros de distribución**



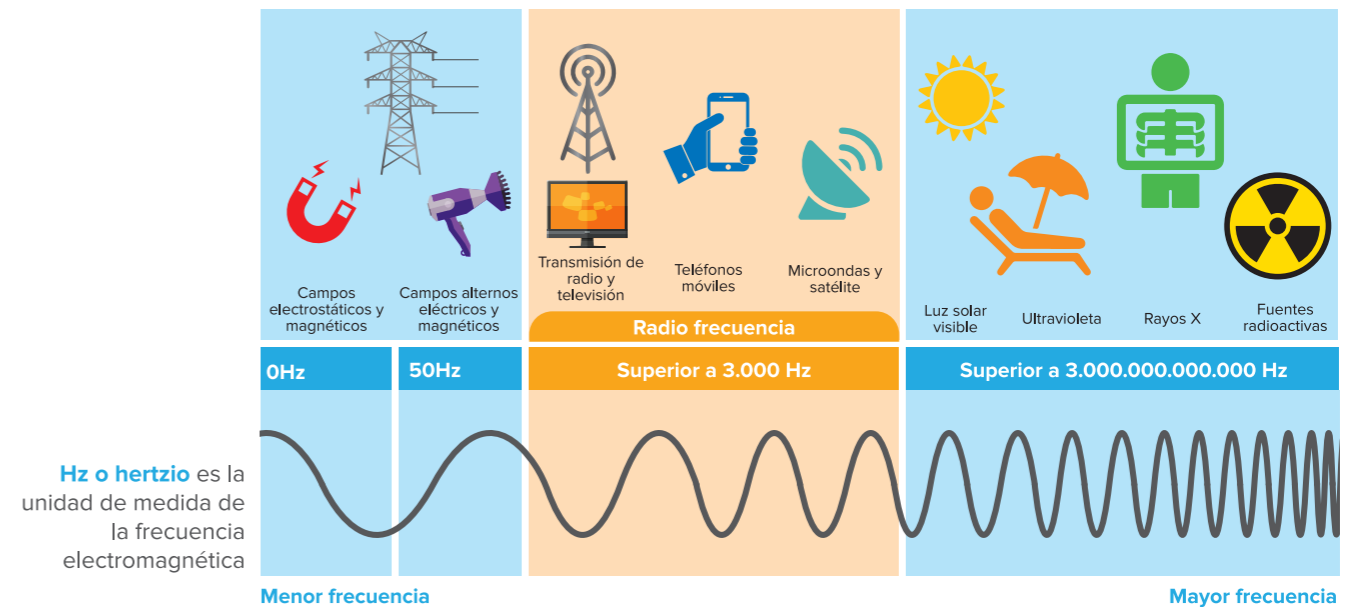
Tercer paso: la distribución y comercialización

Consiste en **llevar la energía para ser consumida por los hogares, hospitales, colegios, industrias y comercios, entre otros**. A estas empresas distribuidoras y comercializadoras es a quienes pagamos por el servicio de electricidad

Es importante que sepamos que la energía eléctrica genera un **campo eléctrico** y **otro magnético**, y a ese conjunto se le denominan **campos electromagnéticos**.

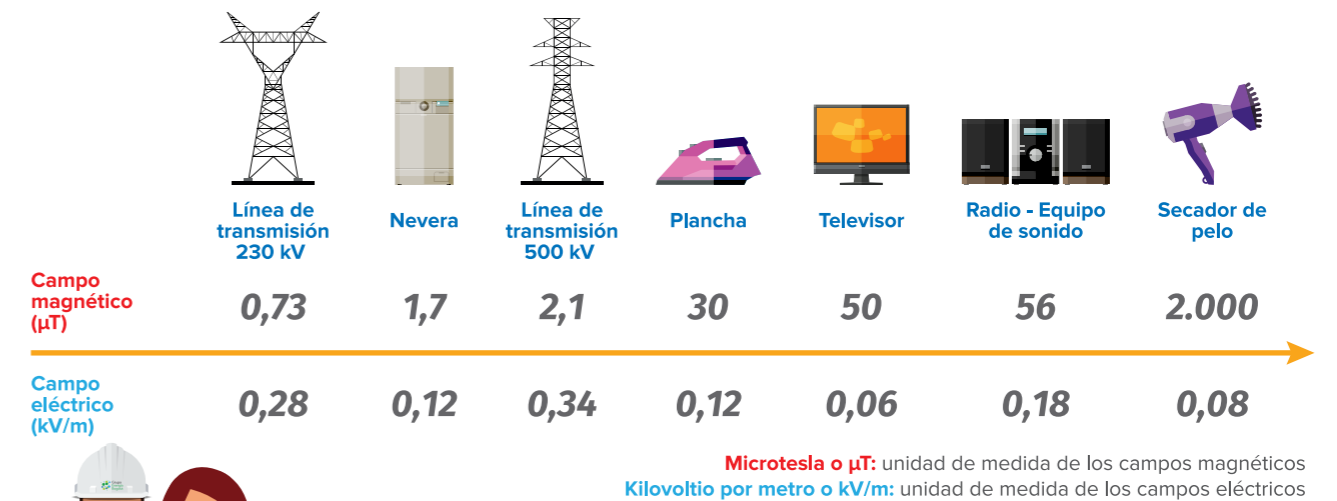
Estos son espacios en donde se hace presente una fuerza determinada que, aunque no podemos observar si logramos percibir, como en el caso del **campo gravitacional** que coexiste entre nosotros y solo notamos cuando un objeto o un cuerpo cae al vacío.

En la siguiente figura podemos observar cuál es la interacción que tenemos con las fuentes de los **campos electromagnéticos** en nuestra cotidianidad:



Los **campos electromagnéticos** producidos por las líneas de transmisión se encuentran por debajo de los límites establecidos por organizaciones internacionales como la Organización Mundial de la Salud (OMS).

Así que **no existe evidencia científica** que afirme que los campos electromagnéticos de bajas frecuencias puedan producir efectos nocivos sobre los seres vivos.



En el Grupo Energía Bogotá, contamos con un **canal oficial** para recibir reportes relacionados con eventos de fraude, corrupción, conductas indebidas o ilegales, consultas y dilemas éticos.

Línea gratuita: 01-800-518-2937
Correo Electrónico: canaleticogeb@lineadedenuncias.com
www.grupoenergíadebogota.com
Sección: Empresa/Ética y Transparencia



ATENCIÓN AL CIUDADANO

Si tiene alguna duda, inquietud o reporte relacionado con el Proyecto Mocoa, comuníquese con nosotros:

Correo electrónico:
contactenosproyectomocoa@geb.com.co
www.grupoenergíabogota.com